

**Pulli "Caroline" Gr. 34-48**

Der Schnitt enthält bereits 1cm Nahtzugabe an den Zusammensetznahten sowie 2 cm Saumeinschlagzugabe.

Schwierigkeitsstufe: 2 mit Vorkenntnissen

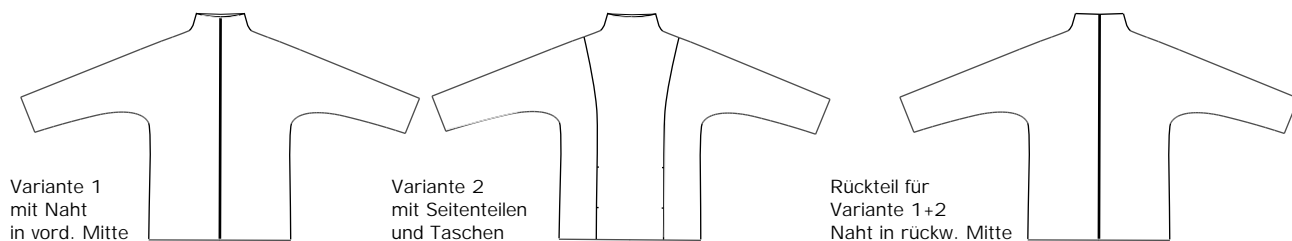
Stoffqualität: Jersey, Punto di Roma, Walk

Zutaten von Vlieseline:

bi-elastische Einlage H 609: 15 cm für den Kragen beleg

Stretchfix für die Saumabschlüsse Vorder-, Rückteil Ärmel: ca. 3 m

flexibles Nahtband: 10 m -flex. Nahtband verhindert das Einrollen und Ausdehnen des Jerseys.



rückw. Länge: 69-72 cm (Gr. 34-48)

Stoffverbrauch Variante 1

Stoffbreite 140 cm:

Gr. 34+36: 1,80 m

Gr. 38-42: 1,90 m

Gr. 44-48: 2,00 m

Stoffverbrauch Variante 2

Stoffbreite 140 cm:

Gr. 34-38: 2,30 m

Gr. 40+48: 2,40 m

Stoffverbrauch Variante 2

Stoffbreite 150 cm:

Gr. 34-38: 2,20 m

Gr. 40-48: 2,30 m

Stoffverbrauch Variante 1

Stoffbreite 150 cm:

Gr. 34+36: 1,70 m

Gr. 38-42: 1,80 m

Gr. 44-48: 1,90 m

Sehr geehrte Kundin,  
 bitte messen Sie sich zur Festlegung Ihrer Größe  
 anhand dieser Körper-Maßtabelle aus:  
 die Größe für Oberteile und Kleider stellen Sie bitte durch Ausmessen  
 des Brustumfangs, für Hosen und Röcke durch Ausmessen  
 des Hüftumfangs fest.  
 Alle Schnitte basieren auf diesen Körpermassen.  
 Bequemlichkeitszugaben sind modellabhängig dazu gegeben.  
 Größenverläßlichkeit: haben Sie einmal eine Größe  
 für sich passend herausgefunden,  
 können Sie diese Größe bei jedem weiteren Modell wählen

Größe	34	36	38	40	42	44	46	48
Maße in cm								
Körperlänge	168	168	168	168	168	168	168	168
Brustumfang	80	84	88	93	98	103	108	115
Taillenumfang	65	68	72	76	80	84	88	95
Hüftumfang	90	94	97	101	105	109	113	119