

# Fashion Shopper

Dein XL Shopper für jeden Anlass mit  
extra Kosmetiktasche



Der Fashion Shopper ist ein idealer Begleiter in der Stadt beim Shoppen, in der Freizeit, am Strand, auf dem Spielplatz, im Urlaub und überall da, wo ihr viel mitnehmen müsst und dabei nicht auf eine trendige Tasche verzichten möchtet.

Der Shopper kann aus nahezu allen Stoffqualitäten genäht werden - es empfiehlt sich die Stoffe mit Vlieseline zu hinterbügeln. Um den Überblick in der Tasche nicht zu verlieren, ist eine kleine Innentasche und ein Band mit Karabinerhaken, an welchem ihr Schlüssel und eine kleine Tasche anhängen könnt, inbegriffen.



Als Innenstoff eignen sich besonders gut Outdoorstoff oder beschichtete Baumwolle, da ihr so feuchte oder nasse Schwimm-/Strandkleidung transportieren könnt ohne das die Tasche durchnässt. Auch eine ausgelaufene Flasche ist so kein Problem. Die Henkel lassen sich individuell nähen oder auch durch Gurtbänder ersetzen und Label oder Zierbänder finden genug Platz auf dem XL Shopper. Deiner Kreativität sind hier keine Grenzen gesetzt.

Viel Spaß beim Nähen - dein S&W Stoffe Team

## Material und Zubehör:

1x Außenstoff 1,5 Meter x 1,50 Meter,  
1x Innenstoff 1 Meter x 1,50 Meter,  
Bügeleinlage z.B G770 oder G740 (Baumwolle)  
oder Kantenband,  
Gurtband, Kariabinerhaken, Öse,  
Reißverschluss (25 cm für Kosmetiktasche).

Für den Shopper ohne Kosmetiktasche brauchst du  
ca 1 Meter Außen- und Innenstoff. Die Henkel  
lassen sich individuell gestalten. Hast du zu wenig  
Stoff, können diese auch durch Gurtband ersetzt  
werden. Das schöne am Nähen ist, du kannst alles  
gestalten wie DU es möchtest.



# Zuschnitt:

Taschenbeutel Shopper:  
2x im Bruch aus Außenstoff  
2x im Bruch aus Innenstoff  
2x im Bruch aus Vlieseline

Beleg:  
2x im Bruch aus Außenstoff  
2x im Bruch aus Vlieseline

Kleine Innentasche:  
1x im Bruch aus Außenstoff  
1x im Bruch aus Innenstoff  
1x im Bruch aus Vlieseline

Kosmetiktasche:  
2x aus Außenstoff  
2x aus Innenstoff  
2x aus Vlieseline

Reissverschlusende:  
2x Außenstoff  
2x Vlieseline

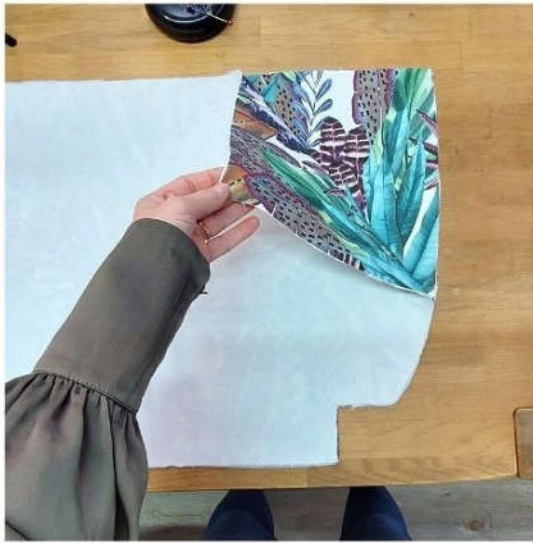


Der Schnitt beinhaltet eine  
Nahtzugabe von 1 cm

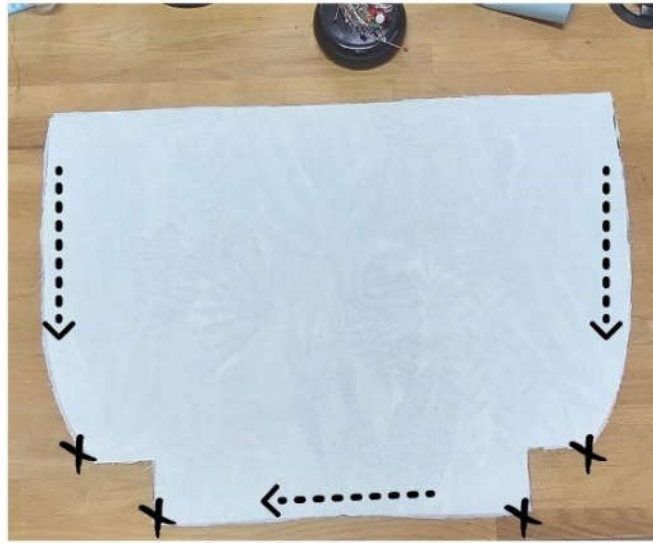
Vorbereitung:  
Außenstoffe mit  
Vlieseline bebügeln!



# Taschenbeutel aus Außenstoff



Den bebügelten Außenstoff des Taschenbeutels rechts auf rechts aufeinanderlegen.



Mit Nadeln oder Klammern fixieren. Erst beide Seiten bis zur unteren Ecke steppen (bis zum Kreuz), dann die untere Schnittkante steppen (von Kreuz zu Kreuz).



So sollte es jetzt aussehen.

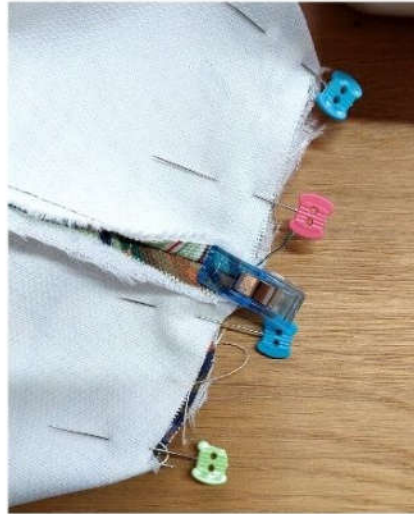
# Taschenbeutel aus Außenstoff



Nun geht es an die Ecken. Du ziehst die Ecke auseinander, so dass die Taschenseite auf der unteren Schnittkante liegt.



So sollte es jetzt auch bei dir sein. Achte darauf das Naht auf Naht liegt.



Fixiere nun die Ecken mit Nadeln oder Klammern



und steppe diese ca. 1cm breit von der Schnittkante ab.



Wiederhole dies auch an der zweiten Ecke.

# Taschenbeutel aus Außenstoff



Wende den Taschenbeutel nun auf rechts und arbeite die Rundungen und Ecken schön aus.  
Du kannst natürlich noch Webetiketten einnähen oder ein Label auf dem Taschenbeutel platzieren - sei kreativ!  
Den Taschenbeutel aus Außenstoff kannst du jetzt erst einmal beiseite legen.

# Kleine Innentasche Shopper



Für die kleine Innentasche lege den Innenstoff rechts auf rechts auf den Außenstoff und fixiere diese mit Nadeln oder Klammern.

Steppe rundherum ab und lasse dabei am unteren Rand eine ca. 10 cm lange Wendeöffnung.

Einmal wenden, Rundungen und Ecken schön ausarbeiten, die Wendeöffnung mit einer Nadel verschließen/fixieren. Bei hitzebeständigen Stoffen hilft auch das Bügeln der Wendeöffnung für ein einfaches Verschließen. Der obere Taschenrand wird nun ca. 1 cm breit abgesteppt. .

Platziere nun die Innentasche auf die rechte Seite deines Taschenbeutels aus dem Innenstoff. Die Innentasche sollte ca 10 cm - 11cm vom oberen Rand messen.

Steppe die Innentasche auf den Taschenbeutel. Beginne ein paar mm vor dem oberen Rand und verriegle diesen. Nähe die Rundung, den unteren Rand über die Wendeöffnung bis zum gegenüberliegenden oberen Rand und verriegle hier auch wieder ein paar mm über dem Rand.



# Taschenbeutel Shopper aus Innenstoff



Lege den Innenstoff des Shoppers rechts auf rechts aufeinander und fixiere diesen mit Nadeln oder Klammern.



Nun wird die Tasche aus Innenstoff genau wie die Tasche aus Außenstoff genäht.



So sieht die Tasche gewendet aus. Für das Ineinanderstecken der beiden Taschen wird dieser Taschenbeutel wieder auf links gewendet.

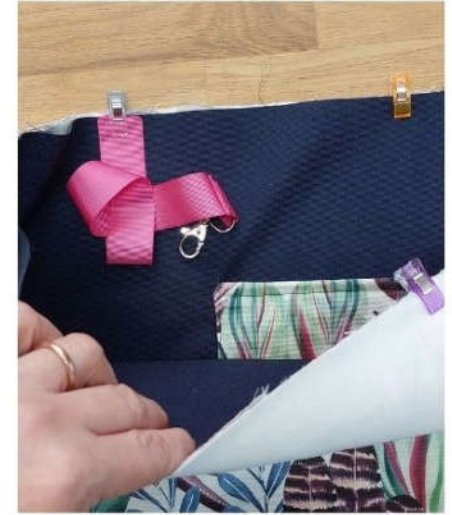


Beide Taschenbeutel links auf links ineinander stecken. Wenn du eine Vorderseite der Tasche hast, dann achte darauf das die kleine Innentasche da sitzt wo du sie haben möchtest - ich bevorzuge die kleine Innentasche an der Hinterseite des Shoppers.

Fixiere die beiden Taschen oben mit ein paar Klammern oder Nadeln. Es empfiehlt sich zumindest an den Seitennähten zu fixieren. Die Tache kann nun zur Seite gelegt werden.



# Schlüsselanhänger / Anhänger für Kosmetiktasche oder Geldbörse



Das Schlüsselband kannst du aus deinem Taschenstoff nähen, du kannst Gurtband dafür nehmen oder andere strapazierfähige Bänder. Ich habe mich hier für ein Rips Gros-Grain entschieden, die Länge ist individuell. Schlage das Ende deines Bandes an einer Seite um den Karabinerhaken ca. 4 cm um und dann nochmal 2 cm ein. Fixiere nun die Stelle mit einer Naht.

Setze nun das Schlüsselband an den oberen Taschenrand, links oder rechts neben der kleinen Innentasche auf den Innenstoff des Taschenbeutels. Um ein Verrutschen zu verhindern, empfiehlt sich hier eine Naht in der Nahtzugabe.

# Henkel des Shoppers

Die Henkel sind eine absolute Geschmackssache. Du kannst sie breit, schmal, lang oder kürzer nähen. Auch ein schönes Gurtband kann die genähten Henkel ersetzen. Die Henkel unserer Tasche sind wie folgt genäht.

Schneide dir 2 Streifen **15 cm breit und 1,10 m lang** zu.



Bügel beide Seiten des Henkelstreifens ca 2cm um.



Nun legst du beide Kanten aufeinander und bügelst den Streifen nochmals.

Nähe beide Seiten knappkantig ab und setzt für den Henkeleffekt eine Mittelnaht (individuell).



**Tipp:** Möchtest du den Henkel voluminöser oder bequemer? Bebügel dir die Streifen mit Style Vil fix oder mit der H630. So bekommst du schöne weiche Henkel.

# Henkel des Shoppers



Auf dem Schnittmuster ist der Sitz des Henkels eingezeichnet. Markiere dir diesen auf die Außenseite deines Taschenbeutels mit einer Nadel.



Setze die Henkel links und rechts neben die Markierungsnadel und fixiere den Henkel. Hier empfiehlt sich wieder eine kleine Naht in der Nahtzugabe! Achtet beim Setzen der Henkel, dass die Henkel nicht verdreht sind. Dies wiederholst du jetzt parallel auf der anderen Seite.

# Beleg Shopper



Beide Belegstreifen rechts auf rechts aufeinander legen und an beiden Seiten zusammen steppen (0,7 cm vom Rand).



Der Beleg wird nun rechts auf rechts über den oberen Rand der Tasche gestülpt und mit Nadeln oder Klammern fixiert. Steppe nun den Beleg Füßchenbreit an die Tasche.



Klappe den Beleg nach oben - so sollte es jetzt auch bei dir aussehen.



Nun wird der Beleg einmal nach innen geklappt und der Rand oben je nach Stoffqualität ggf. gebügelt. Wenn du nicht bügeln möchtest, dann arbeite den Rand (Umbruch) oben schön aus.

Jetzt schlägst du den Beleg nochmals nach innen - achte darauf das der untere Rand des Beleges innen oben an den Umbruch stößt (er soll beim Absteppen mit eingefasst werden).

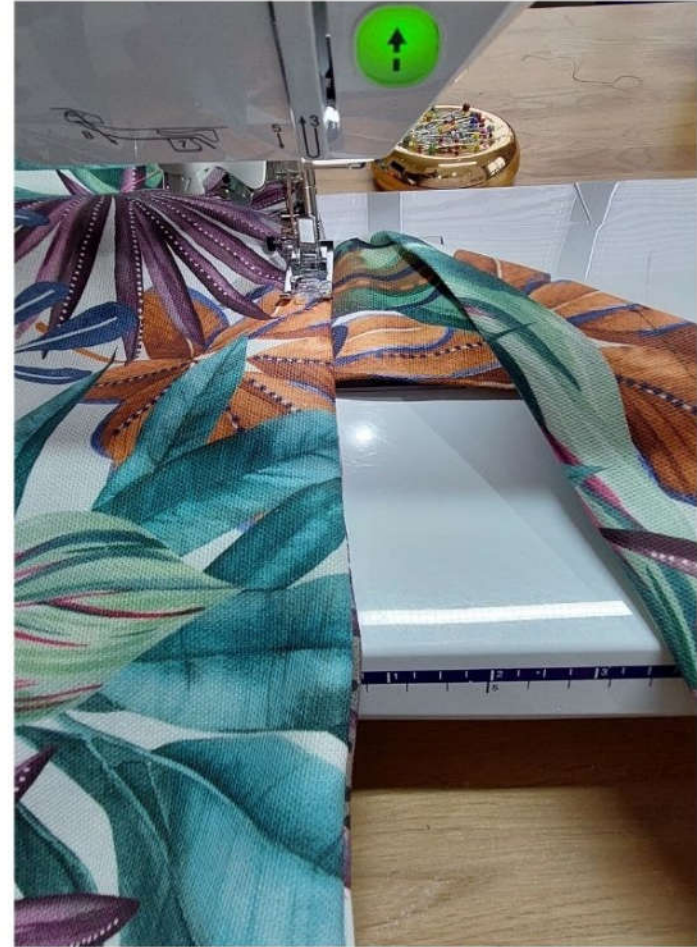
Stecke alles mit Nadeln fest damit dir nichts mehr verrutscht.



# Beleg Shopper



Wenn dein Beleg sauber liegt und alles festgesteckt ist, dann steppe den oberen Rand von rechts 0,7cm bis 1cm rundherum ab .Tadaaa, deine Tasche ist fertig.



# Kosmetiktasche



Ob für die Strandutensilien, Masken, Geldbörse, Schminksachen oder oder oder, diese kleine Kosmetiktasche hält alles zusammen.

Langes Kramen und Suchen im XL Shopper ist nicht nötig - mit eingenähtem Band und Öse lässt sich die Tasche am Schlüsselband befestigen und somit hast du alles sofort griffbereit.



# Kosmetiktasche Reißverschluss



Falte das Reißverschlussende wie ein Buch und bügel es glatt. Jetzt legst du die Bruchkante an das Ende des Reißverschlusses und fixierst dieses mit einer Klammer. Steppe nun 0,7 cm vom Rand beides zusammen.

Schlage das Reißverschlussende nun zurück und steppe es ab. Wiederhole dies auch an der anderen Seite.

So sieht dein vorbereiteter Reißverschluss mit den Enden aus Außenstoff nun aus.

# Kosmetiktasche Reißverschluss



Messe an beiden Seiten 3 cm vom Rand ab und markiere die Stelle mit einer Nadel.  
Setze den Reißverschluss rechts auf rechts zwischen die beiden Nadeln (bei einem Reißverschluss von 25cm müsste es eigentlich passen).

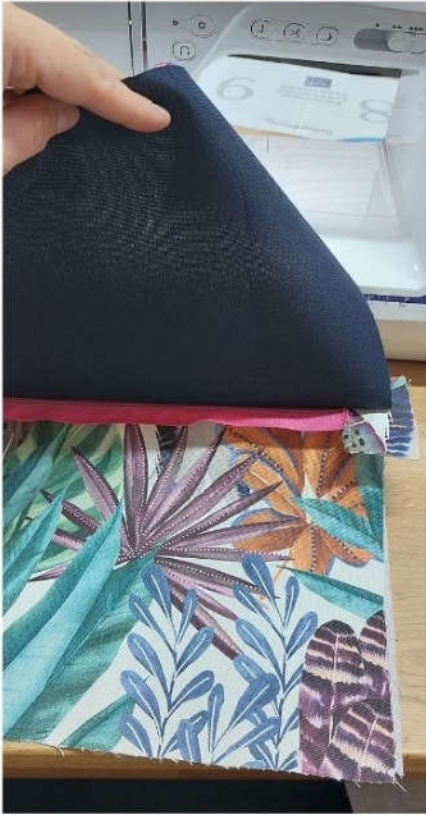


Jetzt legst du den Innenstoff rechts auf rechts auf den Außenstoff, der Reißverschluss liegt dazwischen und fixierst das ganze mit Klammern oder Nadeln.



Steppe alles zusammen - am besten gelingt dies mit einem Reißverschlussfüßchen.

# Kosmetiktasche Reißverschluss



Klappe nun den Innenstoff nach hinten.



Wenn der Innenstoff hinten liegt, liegt der Reißverschluss wieder sichtbar vor dir. Auf die obere Reißverschlusskante legst du nun den zweiten Außenstoff, so dass beide Außenstoffe rechts auf rechts liegen. Den Innenstoff legst du auf die Rückseite des Reißverschlusses, rechts auf rechts auf den zurückgeklappten Innenstoff und an die obere Reißverschlusskante. Fixiere dir alles mit Klammern oder Nadeln und steppe auch diese Seite zusammen.

# Kosmetiktasche Reißverschluss



Der Reißverschluss mit den Stoffenden ist nun fertig eingenäht, schneide die überstehenden Stoffenden ab, damit du eine saubere Schnittkante für das Zusammennähen hast.



Steppe den Reißverschluss sauber mit einem Reißverschlussfüßchen ab, achte darauf das auch der Innenstoff darunter richtig liegt.

# Kosmetiktasche



Um die Kosmetiktasche an das Schlüsselband befestigen zu können, nimm dir noch einen Rest des Schlüsselbandes, Gurtbandes oder des Außenstoffes und stelle damit eine Schlaufe her. Du kannst wie in unserem Beispiel auch eine Öse für den Karabinerhaken auffädeln. Dies sieht besonders hochwertig aus.



Nun legst du den Außenstoff rechts auf rechts und auch den Innenstoff rechts auf rechts (es sieht nun aus wie ein Buch). Der Reißverschluss liegt dazwischen.



Die Öse/ Schlaufe legst du nun zwischen den Außenstoff an den oberen Rand (ca 2-3cm unterhalb des Reißverschlusses).

# Kosmetiktasche



WICHTIG: Öffne nun den Reißverschluss, fixiere das Stück mit Nadeln oder Klammern damit nichts verrutscht und lasse am unteren Rand des Außenstoffes eine Wendeöffnung von ca. 10 cm.



Steppe einmal komplett (bis auf die Wendeöffnung) die Tasche zusammen.



Einmal wenden und die Ecken schön ausarbeiten.  
Wendeöffnung schließen, nun ist auch deine Kosmetiktasche fertig.



Zeige uns deine genähte Tasche mit dem Hashtag #swstoffe oder #swxlshopper bei Instagram und/oder Facebook.

Wir freuen uns über deine Bilder und wünschen euch einen unvergesslichen Sommer.



Kontrollquadrat  
5 x 5 cm



Alle Rechte liegen bei S&W Stoffe - <https://www.s-w-stoffe.com/blog/>

Shop  
Taschen  
2 x im Bruch au  
2 x im Bruch a



Reißverschlussende

Shopper

2 x aus Außenstoff



Henkel

Shopper  
henkörper  
ch aus Außenstoff  
ch aus Innenstoff

BRU

3

Beleg  
Shopper  
2 x aus Außen



leg  
pper  
ußenstoff



4

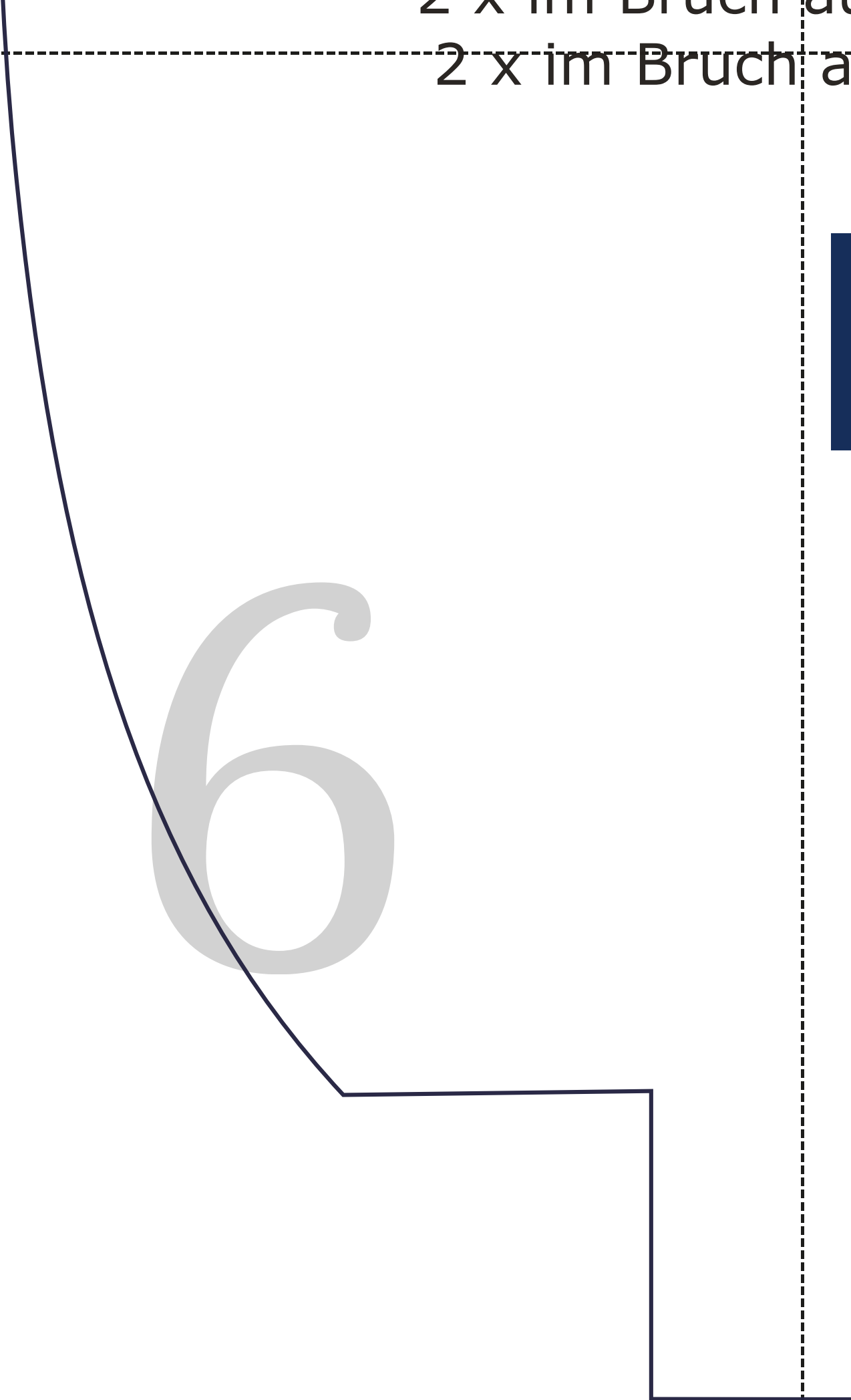
Innentasche  
Shopper  
1 x aus Außenstoff  
1 x aus Innenstoff

Bruch/Fadenlauf



2 x im Bruch a  
2 x im Bruch a

6



en aus Außenstoff  
ch aus Innenstoff

Bruch/Fadenlauf



7

Reißversch

8

Kosmetika  
2 x aus Außen  
2 x aus Innen



verschluss

etiktasche  
Außenstoff  
Innenstoff

9

